

# PVA ENERGY

De wereld van **hernieuwbare energie**



**Zonne-dakpan**

# Zonne-dakpan

## Geïntegreerd

Esthetiek is niet langer een bijkomstigheid in de energie-wereld. We willen niet langer alleen energie maken maar we willen dit doen in stijl.

De zonne-dakpan heeft de nodige troeven in de hand:

- Verschillende types van pannen in verschillende kleuren
- Zonnecellen ingewerkt in de dakpan
- Dakafwerking met pannen van dezelfde kwaliteit en hetzelfde type (zonder zonnecellen)

Met deze pannen ziet een dak eruit zoals we dat willen.



## Flexibel

De zonne-dakpannen worden net zoals andere pannen geplaatst. We kunnen dus naadloos rond dakvensters, schouwen en andere dakelementen werken.

## Ecologisch

De dakpannen met of zonder de zonnecellen zijn gemaakt van Polymatrix®. Dit materiaal is een kunststof gemaakt van wat we in onze blauwe PMD-zakken stoppen. Het is 30% lichter dan beton, quasi onvernietigbaar (maar wel te recyclen) en heeft een geteste levensduur van 300 jaar.

## Duurzaam

De zonne-dakpan heeft hetzelfde dakdekkend vermogen als de standaard klei- of betonpannen.

Ze heeft echter enkele opmerkelijke voordelen t.o.v. die laatste:

- ze gaat 10 keer langer mee,
- omdat ze uit kunststof bestaan en geen vocht absorberen groeit er ook geen mos op deze daken.

# Overzicht

Overzicht verschillende beschikbare types:

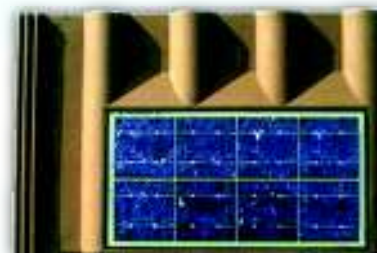
FRANKFURTER PFANNE, BIBER, WIENER TASCHE, STRANGFALZ, DOPPEL-S\*

Overzicht verschillende beschikbare kleuren:

ANTRACIET, TERACCOTTA, ROODBRUIN

*\*Enkel beschikbaar in zonne-dakpan formaat.*

## Frankfurter Pfanne



## Doppel-S

enkel beschikbaar in zonne-dakpan formaat



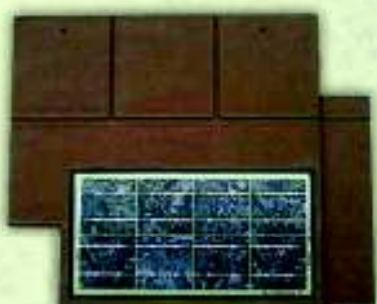
## Strangfalz



## Biber



## Wiener Tasche



# Technische gegevens

## Mechanische data (PV Laminaat)

Type Zonnecel	Monocrystalline High Efficiency Solar Cell
Cel-efficiëntie	17,80%
Cel-afmetingen(mm)	125x61
Aantal cellen	9 cellen in serie (3x3)
PV-oppervlakte	435x226

## Mechanische data (Dakpan)

Dimensies	Montan, DoubleS Tile 2-voudige pan Strangfalz 3-voudige pan Wiener Tasche, Biber 6-voudige pan ongeveer 6kg (afhankelijk van model)
Gewicht	

## Elektrische data

Open klem spanning	Voc	5,62
MPP-Spanning	Vmpp	4,15
Kortsluitstroom	Isc	2,94
MPP-Stroom	Impp	2,82
Vermogen	Wp	11,65
Max. systeemspanning	VDC	600

## Temperatuur data

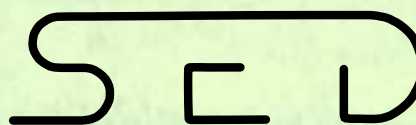
NOCT	C°	45
Spanningscoëfficiënt	%/C°	-0,32
Stroomcoëfficiënt	%/C°	+0,03
Vermogenscoëfficiënt	%/C°	-0,44
Werkingstemperatuur	C°	-40 up to +85
Opslagtemperatuur	C°	-40 up to +85
Opslag-vochtigheidsgraad	%	maximum 90

## Omgevingsfactoren

Toepassingsgebied	Hellende geventileerde daken
Maximum belasting	5400Pa
Hagelbestendig	Ja, getest
Vuurbestendig	Ja, getest
Waterbestendig	Ja, getest
Schadebestendig	Ja, getest (bijna onverslijtbaar)

## Certificaten

IEC 61215 pending, IEC61730  
EN 490  
ON B 3800 T2  
SK II



[www.solardachziegel.com](http://www.solardachziegel.com)

Gemaakt in Europa. De specificaties in dit document hebben geen contractuele waarde en kunnen door de fabrikant gewijzigd worden op elk moment zonder voorafgaande verwittiging.

## PVA Energy

Tel. 078 35 30 25  
[info@pva-energy.be](mailto:info@pva-energy.be)  
[www.pva-energy.be](http://www.pva-energy.be)



Akelei 15A  
2860 St.-Kat.-Waver

A. Hermansln 12  
2100 Deurne

Doncklaan 4  
2900 Schoten

Kapelsesteenweg 589  
2180 Ekeren